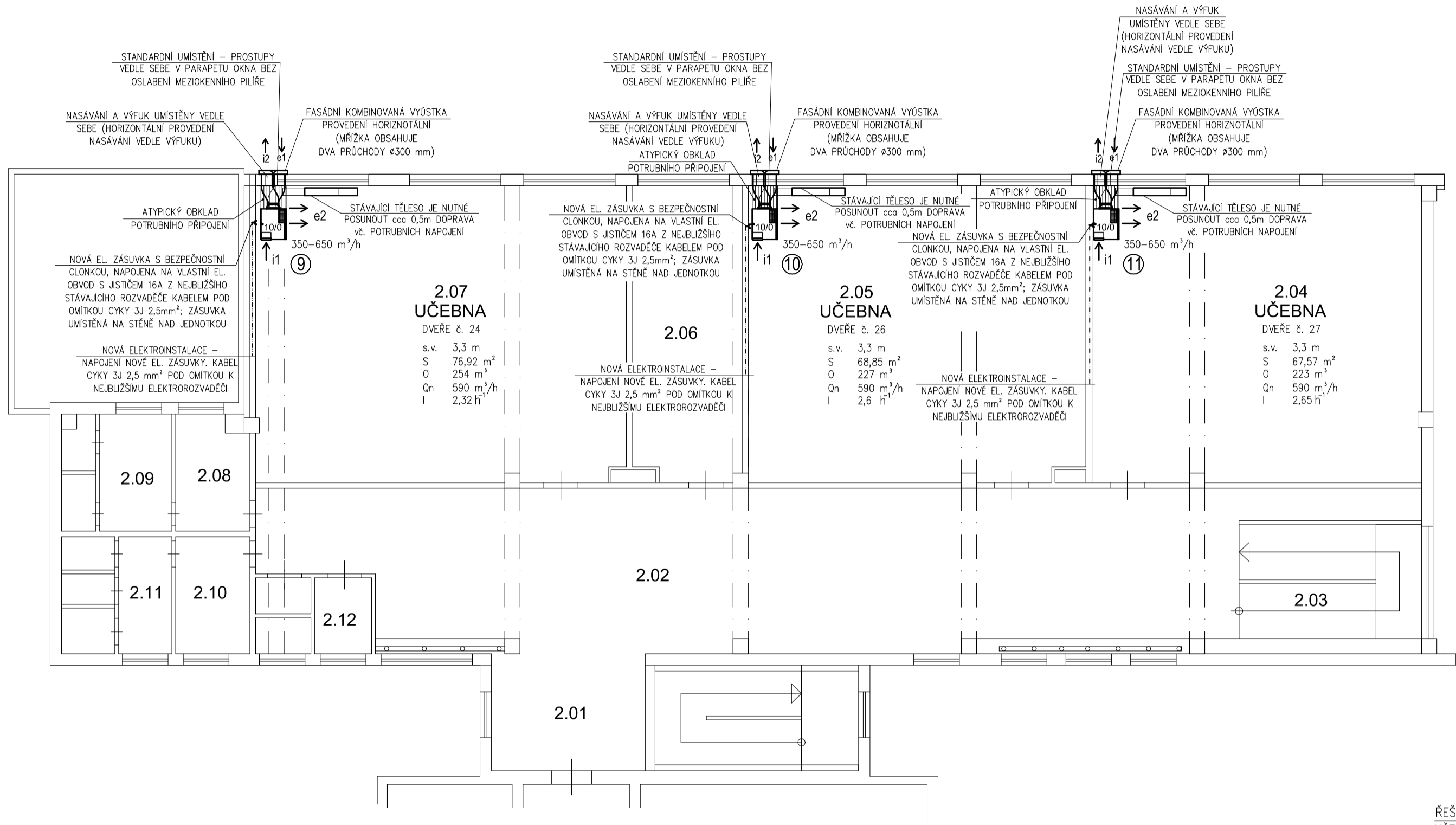


BUDOVA C – 2. NP

M 1:100



LEGENDA:

1-13 INTERIÉROVÁ VĚTRACÍ JEDNOTKA PRO ROVNOTLAKÉ REKUPERAČNÍ VĚTRÁNÍ UČEBEN. OBSAHUJE EC VENTILÁTORY, PROTIPROUDÝ VÝMĚNÍK TEPLA, VÝSUVNÉ FILTRY, BY-PASS PŘIVÁDĚNÉHO VZDUCHU, SKŘIŇI REGULACE, BEZODTOKOU VANU KONDENZÁTU, KULISOVÉ AKUSTICKÉ TLUMIČE, NASTAVITELNÉ ŽALUZIE VZDUCHU, VNĚJŠÍ ČIDLO CO₂. MAX. MNOŽSTVÍ VZDUCHU PŘI NULOVÉM EXTERNÍM TLAKU 680 m³/h. ÚČINNOST REKUPERACE AŽ 93% 230 V, 50 Hz.

11 JEDNOTKA PRO UČEBNU č. 2.04 (DVEŘE č. 27); PRÁVÉ PŘEVODNÍ S HORIZONTÁLNÍM VÝÚSTĚNÍM. PRACOVNÍ MNOŽSTVÍ DOPRAVOVANÉHO VZDUCHU 590 m³/h, ATYPICKÝ ZÁKRYT POTRUBNÍHO PROSTUPU. PODMÍNKOU UMÍSTĚNÍ JEDNOTKY JSOU ÚPRAVY INTERIÉROVÉHO ZAŘÍZENÍ VČ. POSUNUTÍ OTOPNÉHO TĚLESA

10 JEDNOTKA PRO UČEBNU č. 2.05 (DVEŘE č. 26); PRÁVÉ PŘEVODNÍ S HORIZONTÁLNÍM VÝÚSTĚNÍM. PRACOVNÍ MNOŽSTVÍ DOPRAVOVANÉHO VZDUCHU 590 m³/h, ATYPICKÝ ZÁKRYT POTRUBNÍHO PROSTUPU. PODMÍNKOU UMÍSTĚNÍ JEDNOTKY JSOU ÚPRAVY INTERIÉROVÉHO ZAŘÍZENÍ VČ. POSUNUTÍ OTOPNÉHO TĚLESA

9 JEDNOTKA PRO UČEBNU č. 2.07 (DVEŘE č. 24); PRÁVÉ PŘEVODNÍ S HORIZONTÁLNÍM VÝÚSTĚNÍM. PRACOVNÍ MNOŽSTVÍ DOPRAVOVANÉHO VZDUCHU 590 m³/h, ATYPICKÝ ZÁKRYT POTRUBNÍHO PROSTUPU. PODMÍNKOU UMÍSTĚNÍ JEDNOTKY JSOU ÚPRAVY INTERIÉROVÉHO ZAŘÍZENÍ VČ. POSUNUTÍ OTOPNÉHO TĚLESA

s.v.	3,45 m	SVĚTLÁ VÝŠKA MÍSTNOSTI
S	65,45 m ²	PLOCHA MÍSTNOSTI
O	226 m ³	OBJEM MÍSTNOSTI
Qn	590 m ³ /h	JM. DOPRAVOVANÉ MNOŽSTVÍ VĚTRACÍHO VZDUCHU
I	2,51 h ⁻¹	INTENZITA VÝMĚNY VZDUCHU ZA HODINU

e2... VÝSTUP ČERSTVÉHO FILTROVANÉHO VZDUCHU DO MÍSTNOSTI

e1... SÁNÍ ČERSTVÉHO VENKOVNÍHO VZDUCHU

i1... SÁNÍ ODPADNÍHO VZDUCHU Z MÍSTNOSTI

i2... VÝSTUP ODPADNÍHO VZDUCHU DO VENKOVNÍHO PROSTŘEDÍ

POZNÁMKA:

–VZT POTRUBÍ BUDE Z OHEBNÝCH HLINÍKOVÝCH HADIC d280 mm, IZOLOVÁNO MINERÁLNÍ VLNOU 40 mm A ZAPĚNĚNO PUR, VEDENO VE SPÁDU 2% SMĚREM VEN, V ZÁKRYTU S AKUSTICKOU IZOLACÍ.

–KAŽDÁ JEDNOTKA BUDE USTAVENA NA STAVITELNÉ NOŽKY NEPŘENÁŠEJÍCÍ VIBRACE A VYROVNAVÁJÍCÍ PŘÍPADNÉ NEROVNOSTI PODLAHY (SOUČÁST JEDNOTKY) ALT. UMÍSTIT NA ANTIVIBRAČNÍ RÁMEČEK (10 mm). V SOUVISLOSTI S INSTALACÍ 5ks JEDNOTEK JE NUTNÉ POSUNOUT STÁVAJÍCÍ OTOPNÉ TĚLESO TAK, ABY BYLA KAŽDÁ JEDNOTKA INSTALOVÁNA S DOSTATEČNÝM MANIPULAČNÍM A SERVISNÍM PROSTOREM.

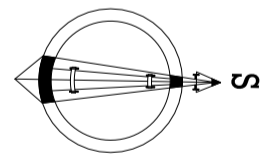
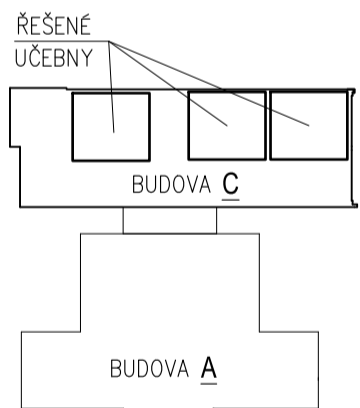
–DLE INTERIÉROVÉHO ZAŘÍZENÍ INVESTOR ZVOLÍ JEDEN ZE TŘÍ ZÁKLADNÍCH DEKORŮ VOLITELNÉHO ZÁKRYTU JEDNOTKY A POTRUBNÍHO ZÁKRYTU (POTRUBNÍ ZÁKRYT JE TYPOVÝM PŘÍSLUŠENSTVÍM V 8/13 PŘÍPADŮ; VE OSTATNÍCH PŘÍPADECH BUDE ZHOTOVEN ZVLÁŠŤ NA ZAKÁZKU DLE SKUTEČNÝCH ROZMĚRŮ INSTALOVANÉHO POTRUBNÍHO PROPOJENÍ)

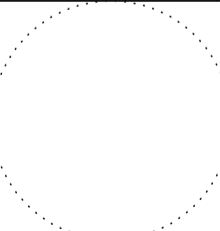
–VZNIKAJÍCÍ KONDENZÁT JE ŘEŠEN BEZODTOKÝM ZPŮSOBEM – HROMADÍ SE UVNITŘ JEDNOTKY A JE ODPAROVÁN DO ODPADNÍHO VZDUCHU – ODPADÁ NUTNOST ZAVÁDĚT KONDENZÁT DO KANALIZACE

–KAŽDOU JEDNOTKU JE NUTNÉ NAPOJIT NA STÁVAJÍCÍ EL. SÍŤ; DOVYBAVIT STÁVAJÍCÍ ELEKTROROZVADĚČE A ZHOTOVIT NOVÝ EL. OBVOD S JISTIČEM 16A PRO KAŽDOU JEDNOTKU ZVLÁŠŤ; OBVOD NAPOJEN K NOVÉ JEDNODUCHÉ ZÁSUVCE UMÍSTĚNÉ NA STĚNĚ NAD JEDNOTKOU (VIDITELNÁ V PŘÍPADĚ NUTNOSTI RYCHLÉHO ZÁSAHU – ZŘETELNÉ MÍSTO PRO VYPNUTÍ), TATO VYHRAZENA POUZE PRO VZT JEDNOTKU. V ROZVADĚČI OSAZEN PROUDOVÝ CHRÁNIČ, JEDEN SPOLEČNÝ PRO NOVÉ OBVODY PRO VZT JEDNOTKY. PROPOJENÍ NOVÉ ZÁSUVKY A ROZVADĚČE PEVNÝM PŘÍPOJENÍM POD OMÍTKOU KABELM CYKY 3J 2,5 mm² DLE ZYVKLOSTI OBORU.

–JEDNOTKA PŘÍPOJENA K NOVÉ VYTVOŘENÉMU OBVODU SE ZÁSUVKOU POHYBLIVÝM PŘÍPOJENÍM KABELM CYKY 3J 1,5mm² ZAKONČENÝ ZÁSUVKOVOU VIDLICÍ

–NUTNÁ KOORDINACE S OSTATNÍMI PROFESEMI ZEJMÉNA STAVBA, ELEKTRO A MaR.



	ZODPOVĚDNÝ PROJEKTANT JINDŘICH NIESSNER	VYPRACOVAL Ing. MICHAL HAVLÍČEK ml.	KRP GROUP s.r.o. sidlo: Českobratrská 1403/2, Ostrava 702 00 Moravská Ostrava zastoupena: Jindřich Niessner tel./fax: +420 605 436 222 e-mail: niessner@krpgroup.cz IČ: 278 05 514 (zapsána v obchodním rejstříku vedeném Krajským soudem v Ostravě, oddíl C, vložka 52309) www.krpgroup.cz	
	PROJEKTANT Ing. MICHAL HAVLÍČEK ml.	KONTROLOVAL Ing. MICHAL HAVLÍČEK		
STAVEBNÍK (VLASTNÍK OBJEKTU) Statutární město Ostrava, městský obvod Slezská Ostrava Tešínská 138/35, 710 16 Ostrava-Slezská Ostrava, IČ:00845451				
MÍSTO STAVBY Pěší 1/66, 712 00 Ostrava-Muglinov, parc.č. st. 12/5, k.ú. Muglinov				
NÁZEV STAVBY (DÍLO) INSTALACE NUCENÉHO VĚTRÁNÍ S REKUPERAČÍ TEPLA V ZŠ PEŠÍ 66/1				
STAVEBNÍ OBJEKT (SO)				
ČÁST DOKUMENTACE D.1.4 - VZDUCHOTECHNIKA			DATUM IV / 2018	
DOKUMENT BUDOVA C - 2. NP			ZAKÁZKA č. / 18	
			FORMÁT 4 x A4	
			STUPEŇ PD DPS	PARÉ
			MĚŘÍTKO 1 : 100	
			ČÍSLO DOKUMENTU D.1.4-103	